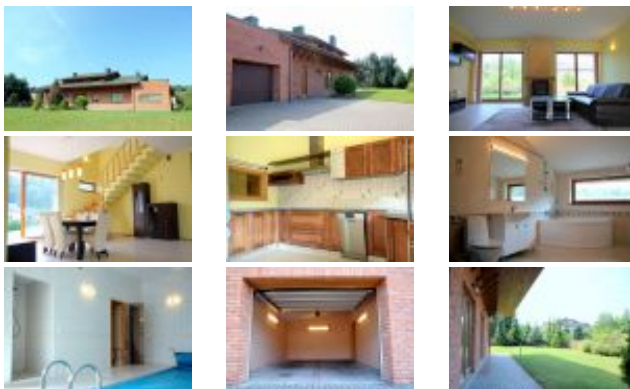


Nekilnojamo turto objektai

Namas prie ežero Gilužio g. , Vilnius



Objekto tipas:	Namai/Kotedžai
Sandoris:	Pardavimas
Kaina, €:	229.000
Bendras plotas, kv.m.:	276.0
Kambarių sk.:	5
Apskritis:	Vilniaus apskritis
Miestas:	Vilnius
Mikrorajonas/gyvenvietė:	Avižieniai
Gatvė:	Gilužio g.
Statybos metai:	2005
Sienos (pastatas):	Mūro



Komentarai:

Parduodamas žalumos apsuptas gyvenamasis namas Gilužio g, Avižieniuose!

NAMO APRAŠYMAS

- Mūrinės sienos bei pertvaros
- Mediniai langai
- Išorės apdaila: apdailinės plytos (apšiltinta 15cm)
- Plieninėmis čerpėmis dengtas stogas (apšiltinta 25cm)
- Aptverta 15 a teritorija
- Sutvarkyta aplinka (dekoratyviniai augalai, krūmai, veja, apšvietimas, laistymo sistema)
- Asfaltuotas privažiavimas
- Uždara bendrijos teritorija, automatiniai vartai
- Solidi, nuo seno susiformavusi kaimynija

1 AUKŠTAS

- Svetainė su židiniu
- Virtuvė
- 3 kambariai
- Holas
- San. mazgas (dušas, wc)
- SPA (baseinas, sauna, dušas, išėjimas į terasą)

MANSARDA

- Erdvus kambarys pramogoms
- Vonios kambarys
- Skalbykla
- Erdvi drabužinė

KOMUNIKACIJOS

- Kwartalo gręžinys (87m) ir valymo įrenginiai
- Šildymas dujomis
- Elektra
- Šviesolaidis internetas

VIETOS APRAŠYMAS

- Ežeras Gilužis - 190m



Kristina Karpičienė
Tel.: +370 640 32223
El. paštas: kristina.v@capitalline.lt
www.capitalline.lt

- Viešojo transporto stotelė - 1,7km
- Avižienių gimnazija - 1,8km
- Prekybos centras „IKI“ - 1,7 km
- Autostrada A2 - 2,5 km

Kviečiu pasimėgauti kava bei tyru oru apžiūrint šį puikų namą bei jį supančią išpuoselėta aplinką.



Kristina Karpičienė
Tel.: +370 640 32223
El. paštas: kristina.v@capitalline.lt
www.capitalline.lt