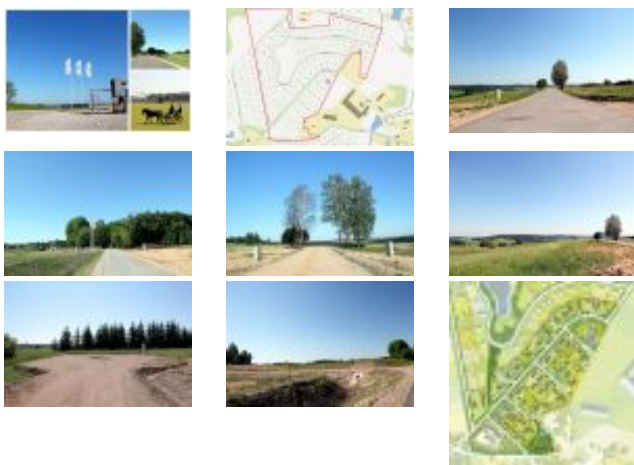


## Nekilnojamo turto objektai

### Sklypai Auriuose Žemaitukų 1-oji al. , Vilniaus raj.



<b>Objekto tipas:</b>	Žemės sklypai
<b>Sandoris:</b>	Pardavimas
<b>Kaina, €:</b>	39.900
<b>Bendras plotas, arai:</b>	--
<b>Kambarių sk.:</b>	--
<b>Apskritis:</b>	Vilniaus apskritis
<b>Miestas:</b>	Vilniaus raj.
<b>Mikrorajonas/gyvenvietė:</b>	Bendorių km.
<b>Gatvė:</b>	Žemaitukų 1-oji al.
<b>Statybos metai:</b>	--
<b>Sienos (pastatas):</b>	--
<b>Žemės paskirtis:</b>	10.8a namų valda

#### Komentarai:

Pristatome analogų Lietuvoje neturintį žemės sklypų projektą Bendorių žirgyno kaimynystėje, kurio vizitinė kortelė yra paprastumas ir natūralumas. Šis projektas sulaukė itin didelio susidomėjimo, tad nedelskite ir rezervuokite tai kas patinka, o ne tai kas liko! Erdvi 21ha teritorija yra suskirstyta dalimis: „Miestelio centras“, „Šeimyninių verslų“ gatvelė, „Žirgyno vilos“, „Kalvos“, „Slėnis“, „Pakrantės“, „Šeimų alėja“, „Sporto ir sodininkystės erdvė“.

Šiuo metu siūlome įsigyti I-ojo etapo sklypus „Žirgyno vilose“, nuo kurių atsiveria puikus vaizdas į šalia esančią žirgyno teritoriją ir aukščiausiose panoraminėse vietose esančiose „Kalvose“, su visomis miesto komunikacijomis su asfaltuotu privažiuoju.

Žirgų mylėtojų dėmesiu! Sklypai „Žirgyno vilose“ su galimybe betarpiškai stebėti žirgus natūralioje aplinkoje, laikyti ir treniruoti žirgus šalia esančiame žirgyne.

Mėgstate skaičius? Prašau: 21ha teritorija, 150 šeimų, 0,5 ha ežerukas, 3,5ha žaliosios erdvės, 1,14ha parkelis, 1-2a namai, 80-150kv.m vienbučiai ir dvibučiai namai.

Ypatingas pasiūlymas – įsigyk dabar, mokėk po 2 metų! Yra galimybė atidėti mokėjimą iki 2m, pasirašius sutartį ir sumokėjus avansą. Kiekvienas pirkėjas įsigydamas sklypą, gaus sklypo pasą. Sudomino kas tai yra? Paskambinkite, mielai papasakosime!

#### KOMUNIKACIJOS:

- Miesto vanduo ir kanalizacija
- Lietaus nuotekos
- Elektra
- Dujos visai šalia, esant poreikiui yra galimybė atsivesti
- Šviesolaidis internetas
- Asfaltuotas privažiuojimas

#### VIETOVĖ:



**Otonas Tikuišis**  
Tel.: +370 613 94956  
El. paštas: otonas@capitalline.lt  
www.capitalline.lt

- Vakarinis aplinkkelis – 6km
- A2 kelias – 1km
- Senasis Ukmergės kelias – 720m
- Riešės gimnazija – 4km
- Darželis „Metų laikai“ – 1,2km

Išsamesnė informacija telefonu.



**Otonas Tikuišis**  
Tel.: +370 613 94956  
El. paštas: otonas@capitalline.lt  
[www.capitalline.lt](http://www.capitalline.lt)